

omniCHROMA

ОДИН ШПРИЦ ДЛЯ ЛЮБЫХ ОТТЕНКОВ ЗУБОВ

# ИННОВАЦИЯ В РЕСТАВРАЦИОННОЙ СИСТЕМЕ

Первый универсальный композит в мире, который подходит каждому пациенту с любым оттенком зубов от A1 до D4

Самая простая система работы с цветом:

- Не надо подбирать оттенок;
- Не надо выстраивать реставрацию послойно из разных оттенков;
- Не надо покупать много разных оттенков, шприцы не залеживаются.

## НАЗНАЧЕНИЕ

- Прямые композитные реставрации полостей всех классов
- Прямые композитные виниры;
- Закрытие диастем и трем;
- Починка композитных и керамических реставраций.



# РЕВОЛЮЦИОННЫЙ РЕСТАВРАЦИОННЫЙ КОМПОЗИТ

ПОЛУЧИЛ МИРОВУЮ НАГРАДУ: ИННОВАЦИОННЫЙ ПРОДУКТ 2020 ГОДА!



**DA** DENTAL  
ADVISOR™

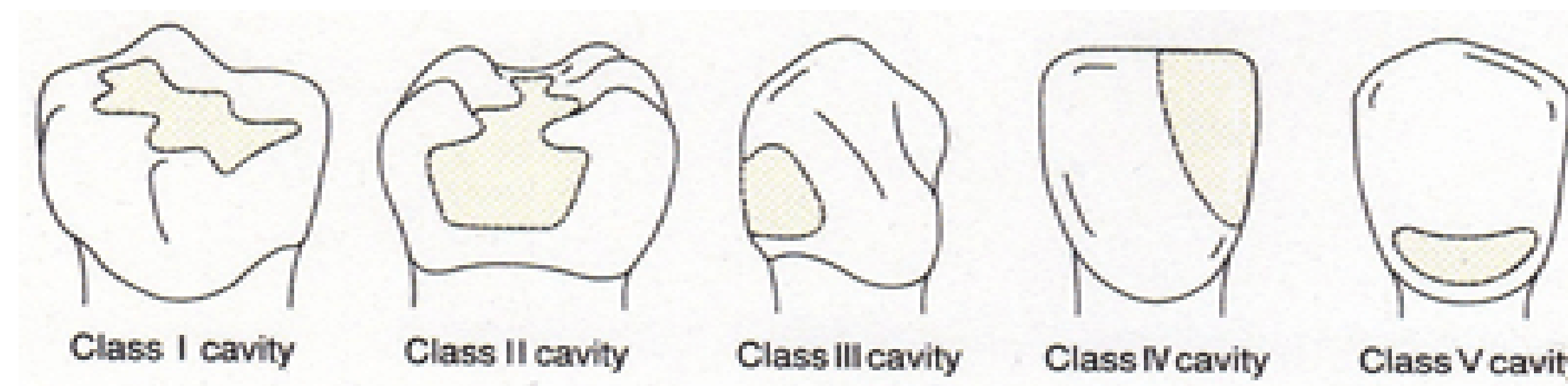


# РЕСТАВРАЦИОННАЯ СИСТЕМА ИЗ 1 ШПРИЦА

оттнi = «всеобъемлющий»



ВМЕСТО 16 ОТТЕНКОВ VITA



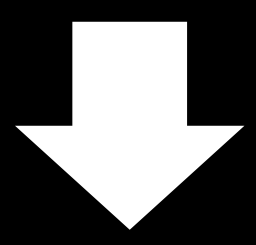
ДЛЯ ВОССТАНОВЛЕНИЯ ПОЛОСТЕЙ ЛЮБОГО КЛАССА  
(фронтальные и боковые зубы)

# ВОССТАНОВЛЕНИЕ ПОЛОСТЕЙ ЗУБОВ РАЗНЫХ ОТТЕНКОВ С ПОМОЩЬЮ OMNICHROMA



A1 A2 A3 A3.5 A4 B1 B2 B3 B4 C1 C2 C3 C4 D2 D3 D4

ДО



ПОЛИМЕРИЗАЦИЯ И ФИНИШНАЯ ОБРАБОТКА РЕСТАВРАЦИИ

ПОСЛЕ



# ПРИМЕНЕНИЕ OMNICHROMA



II класс



III класс



# «СТРУКТУРИРОВАННЫЙ ЦВЕТ»: ИЗ ВСЕХ КОМПОЗИТОВ ЕСТЬ ТОЛЬКО У OMNICHROMA

Структурированный цвет создается, когда свет взаимодействует с микроскопической структурой материала через который он проходит. Среди композитов только OMNICHROMA имеет такую особенность.

Форма и точный размер элементов структуры влияют на спектр световых волн, выходящих из материала, усиливая определенные цветовые оттенки.

- Наполнители
  - ✓ Синтезированный 260nm сферический наполнитель SiO<sub>2</sub>-ZrO<sub>2</sub>
  - ✓ Преполимеризованный композитный наполнитель, включающий 260nm сферический SiO<sub>2</sub>-ZrO<sub>2</sub>

- Мономеры матрицы

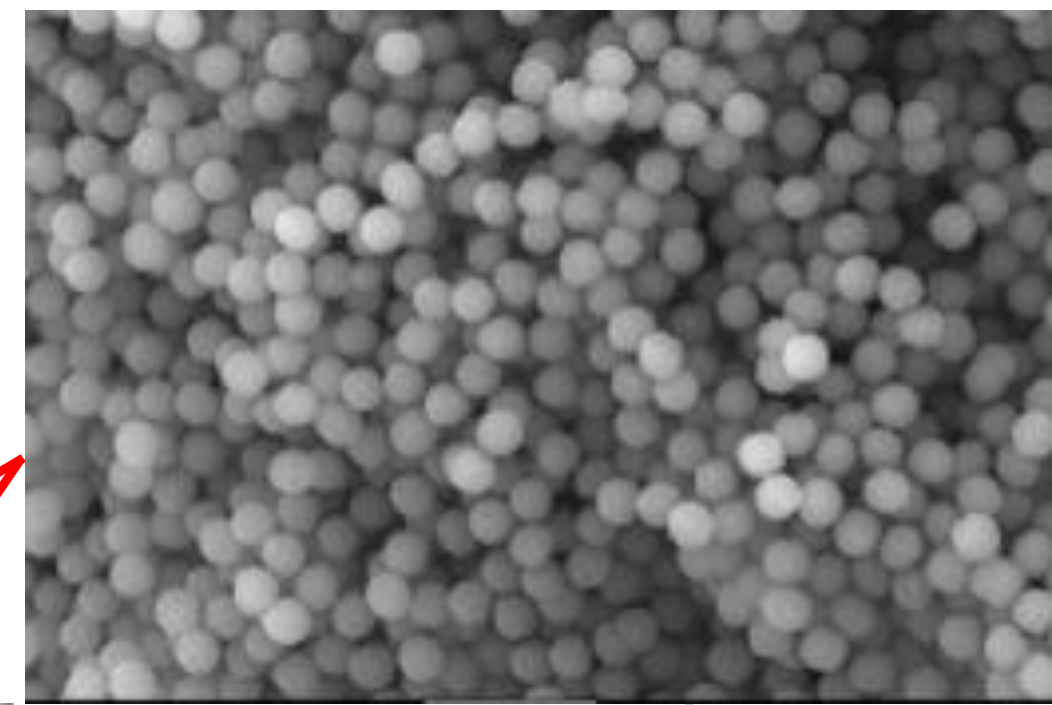
UDMA/TEGDMA

- Наполненность

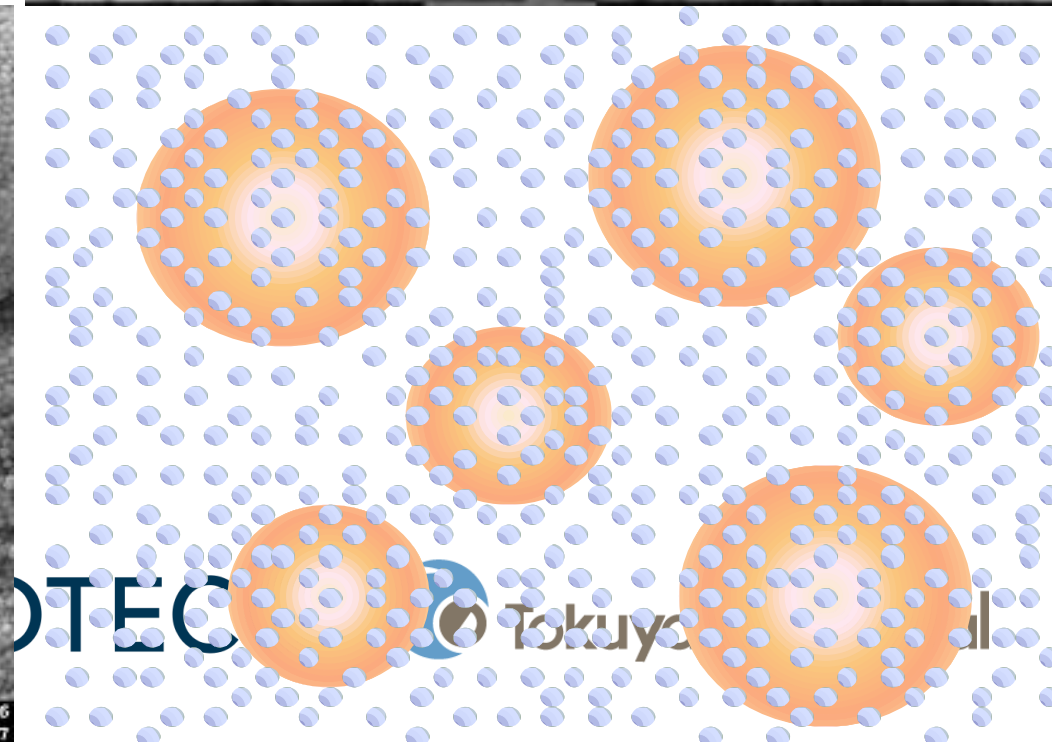
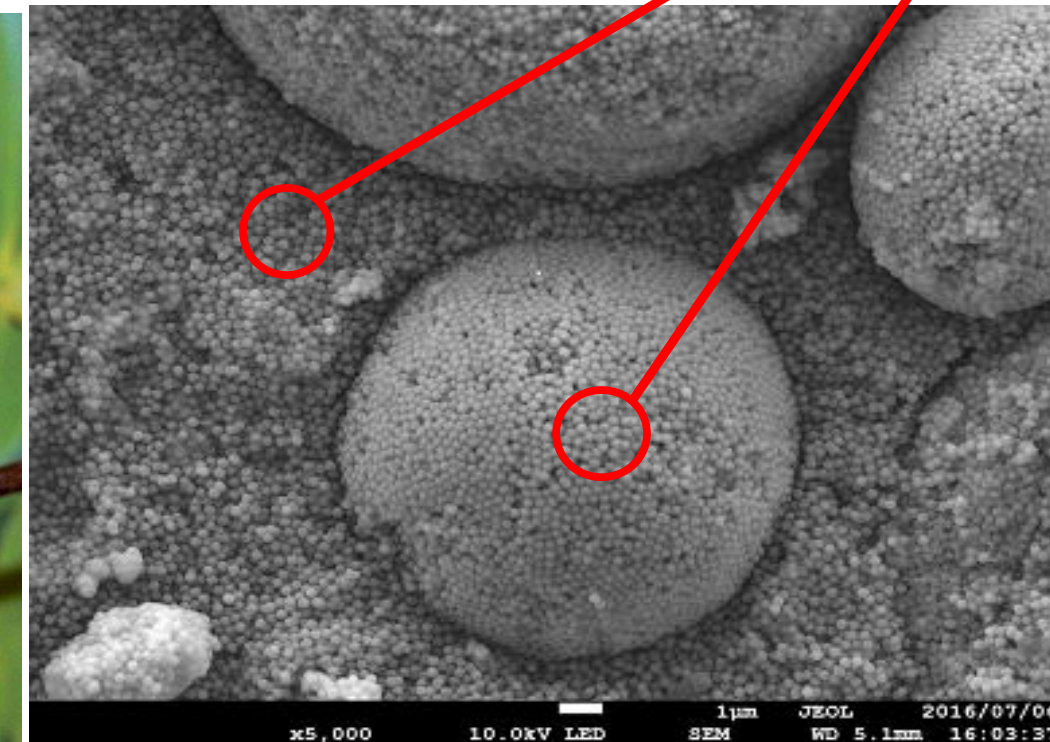
79 % по весу

68 % по объёму

1 μm



Сканирующая электронная микроскопия OMNICHROMA



# РЕСТАВРАЦИОННАЯ СИСТЕМА



**OMNICHROMA**  
Шприц (4g/2.2mL)



**OMNICHROMA BLOCKER**  
Шприц (4g/2.2mL)



# OMNICHROMA BLOCKER

# OMNICHROMA BLOCKER

**OMNICHROMA BLOCKER - дополнительный (вспомогательный) материал, который работает, как маскировочный агент. Устраняет оптическое влияние темноты полости рта и лишнюю прозрачность реставраций на обширных сквозных дефектах передних зубов**

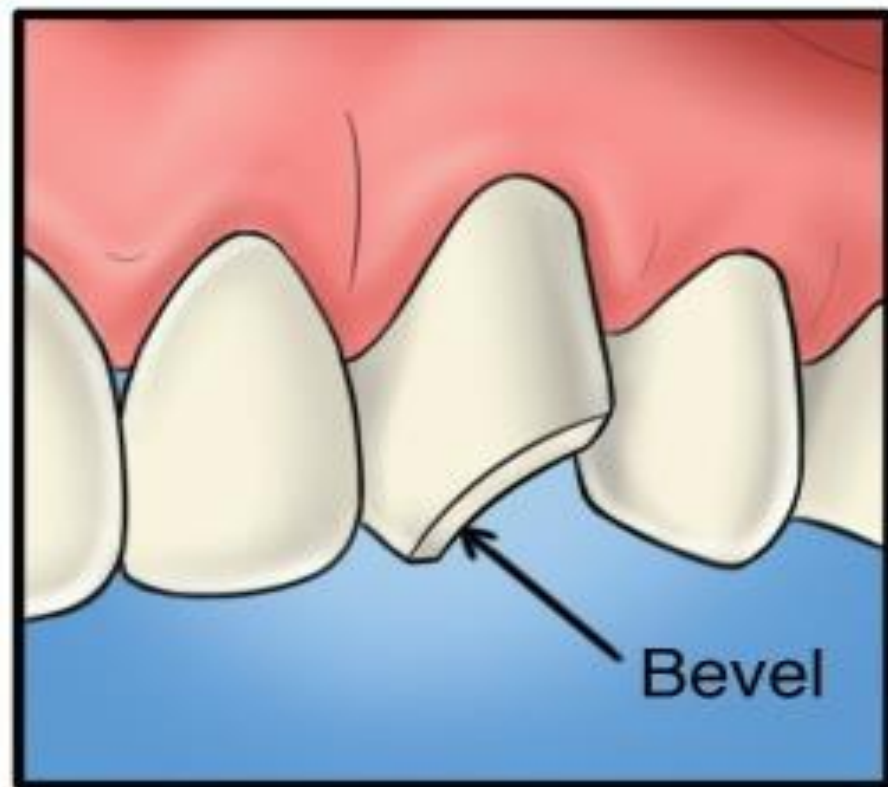
**OMNICHROMA BLOCKER предназначен**

- для построения нёбной стенки в обширных полостях III, IV классов (т.н. сквозные дефекты)
- для восстановления зубов сниженной прозрачности
- для маскировки умеренных дисколоритов

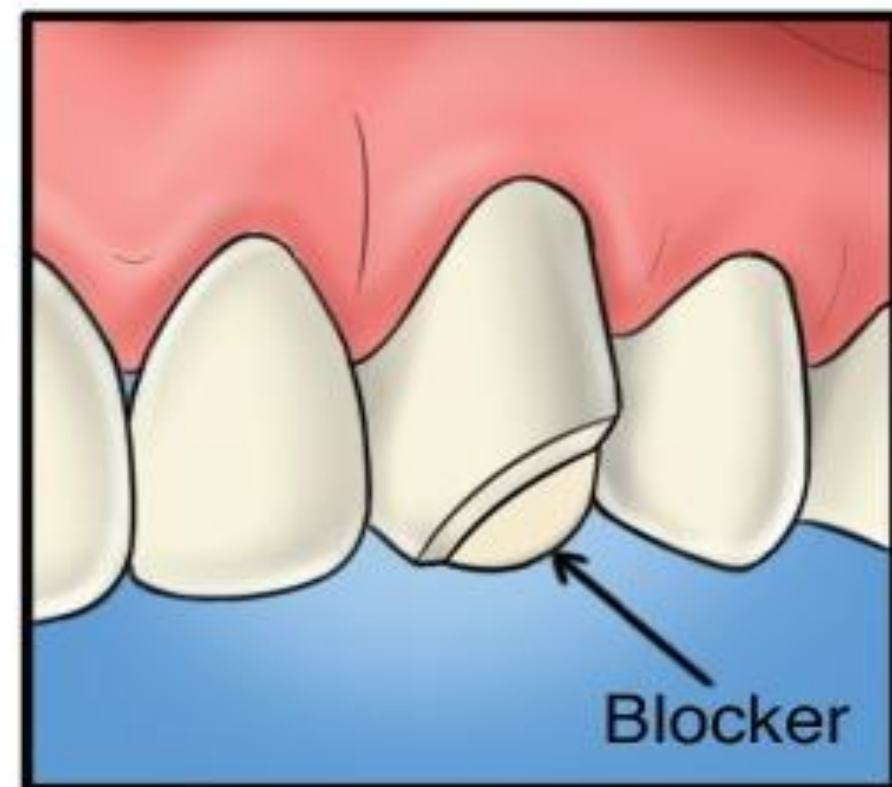


# ПРИМЕНЕНИЕ OMNICHROMA BLOCER

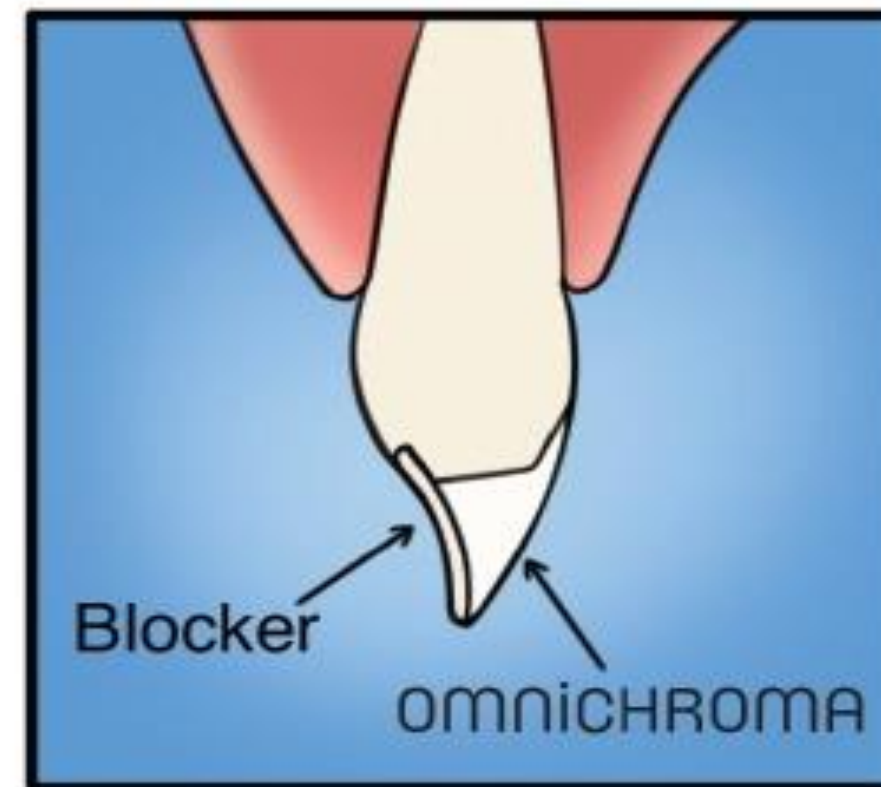
- Тонкий слой BLOCKER используется под OMNICHROMA при восстановлении обширных полостей III или IV класса (так называемые сквозные дефекты).
- Толщина OMNICHROMA BLOCER индивидуально подбирается для каждого клинического случая.
- Толщина 0,5 мм указана для ориентира, она может увеличиваться при восстановлении более светлых и непрозрачных зубов или уменьшаться при восстановлении зубов повышенной прозрачности.



Препарирование полости (со скосом эмали), адгезивная подготовка.



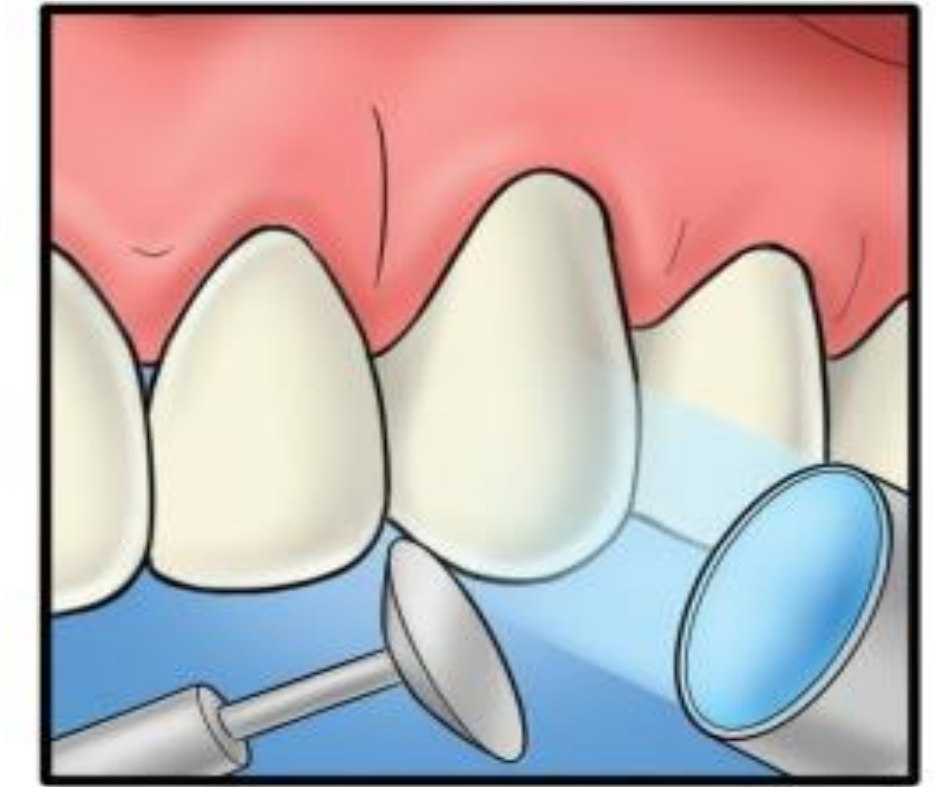
Небная стенка - из BLOCKER. Толщина слоя - около 0,5 мм. Фотополимеризация.



Последующие слои - из OMNICHROMA.



Материал белый, непрозрачный, но после отверждения подстраивается под оттенок зуба.



Фотополимеризация, финишная обработка реставрации.